

Tecnología Multisplit Inverter

Amplia gama de unidades

Máxima eficiencia energética

La utilización de compresores y ventiladores DC permite reducir el consumo eléctrico y al mismo tiempo incrementar el rendimiento de las unidades.



Amplia gama de unidades exteriores

La gama Multisplit Inverter de Hiyasu con un total de 6 unidades exteriores se adapta a cualquier necesidad de climatización en la gama residencial: 2 unidades exteriores 2 x 1, 2 unidades exteriores 3 x 1, 1 unidad exterior 4 x 1 y 1 unidad exterior 8 x 1.

Diseño compacto

Unidades de dimensiones compactas, con solo 198 mm de profundidad, que permiten un mayor ahorro energético así como facilidad de mantenimiento gracias a su frontal extraíble y lavable.

2 ESTANCIAS



AOH 14 Ui-MI2
AOH 18 Ui-MI2

3 ESTANCIAS



AOH 18 Ui-MI3
AOH 24 Ui-MI3

4 ESTANCIAS

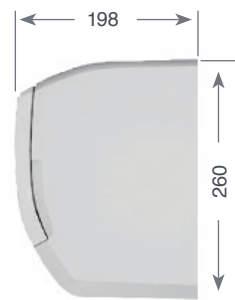


AOH 30 Ui-MI4

8 ESTANCIAS



AOH 45 Ui-MI8



ASH 7-9-12-14 MI-LM



AOH 14-18-24 MI 2-3



Amplia gama de unidades y bienestar en todas las estancias

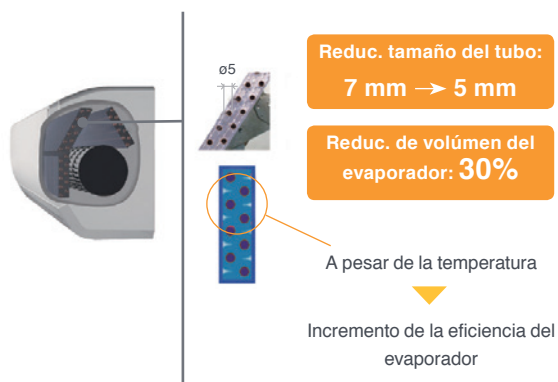
Con varias unidades interiores en diferentes habitaciones de la vivienda se consigue que la temperatura deseada sea alcanzada de forma homogénea y rápida.

Los sistemas Multisplit Inverter de Hiyasu pueden combinar 2, 3, 4 y hasta 8 unidades interiores con tan solo 1 unidad exterior.

Además de ofrecer una gran versatilidad de ubicación, se evita que la estética externa de la vivienda sufra modificaciones.

Evaporador de alta densidad

Máxima eficiencia gracias a su intercambiador de calor de alta densidad con dimensiones hasta un 30% más reducidas.



Variedad de unidades interiores

Hiyasu incorpora los nuevos modelos MI-LM y Ui-MI en potencias desde 1.700 kcal/h hasta 6.000 kcal/h.



ASH 7-9-12-14 MI-LM

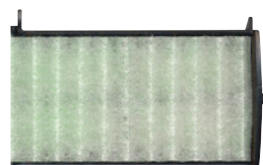


ASH 18-24 Ui-MI

Aire limpio



Los equipos de pared de la gama Multisplit Inverter incorporan de serie un filtro deodorizador de iones para eliminar la suciedad y los malos olores. También incorporan un filtro antibacterias que absorbe el polvo, las esporas y otros organismos perjudiciales para la salud (Mod. UI-MI).



Filtro antibacterias



Filtro deodorizador de iones

Multisplit Inverter Serie 2-8

SERIE 2-8

Más potencia

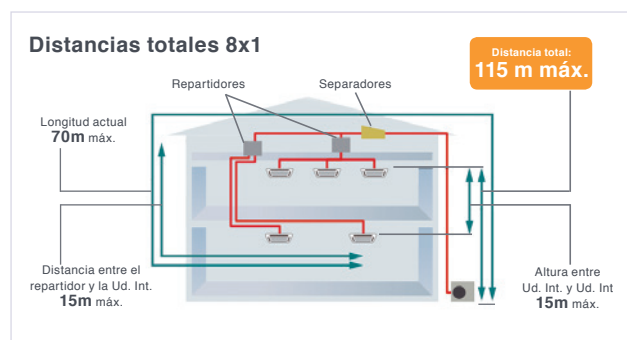
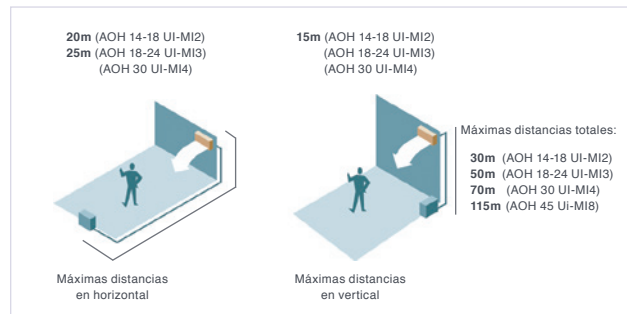
Más potencia en combinaciones 2x1 con los equipos de Hiyasu. Las mayores potencias en equipos del mercado.

Máxima flexibilidad

Las unidades interiores pueden funcionar de forma individual o simultáneamente. Las combinaciones de 2 unidades interiores de gran potencia se pueden realizar con las unidades exteriores 3x1.

Máximas distancias frigoríficas

Facilitan una mejor ubicación de las máquinas en la vivienda.



Características técnicas

Modelos		2x1		3x1		4x1		8x1	
		AOH 14 Ui-MI2	AOH 18 Ui-MI2	AOH 18 Ui-MI3	AOH 24 Ui-MI3	AOH 30 Ui-MI4	AOH 45 Ui-MI8		
Código		3NHY8277	3NHY8278	3NHY8279	3NHY8280	3NHY8281	3NHY8282		
Potencia frigorífica		kcal/h 3.440 (1.204~3.784) W 4.000 (1.400~4.400)	4.300 (1.462~4.816) 5.000 (1.700~5.600)	5.600 (1.800~6.100) 5.400 (1.800~6.800)	5.848 (1.548~7.310) 6.800 (1.800~8.500)	6.880 (3.010~8.686) 8.000 (3.500~10.100)	12.040 (3.182~15.652) 14.000 (3.700~18.200)		
Potencia calorífica		kcal/h 3.784 (946~4.644) W 4.400 (1.100~5.400)	4.816 (1.548~5.246) 5.600 (1.800~6.100)	5.848 (1.720~6.880) 6.800 (2.000~8.000)	6.880 (1.720~7.568) 8.000 (2.000~8.800)	8.256 (3.182~10.320) 9.600 (3.700~12.000)	13.760 (3.526~14.362) 16.000 (4.100~16.700)		
Ratio ahorro energético SEER/ SCOP	Frío/Calor	6,7/ 4,1	6,6/ 4,1	6,9/ 4,3	6,4/ 4,2	6,2/ 4	2,69 (EER medio) / 3,16 (COP medio)		
Clase energética	Frío/Calor	A++/A+	A++/A+	A++/A+	A++/A+	A++/A+	D/D		
Tensión / Fases / Frecuencia	V/nº/Hz	230/1/50	230/1/50	230/1/50	230/1/50	230/1/50	230/1/50		
Consumo eléctrico	Frío/Calor	kW 1,09/1,03	1,56/1,46	1,35/1,62	1,94/2	2,2/2,4	5,20/5,07		
Intensidad absorbida	Frío/Calor	5,1/4,9	6,9/6,3	5,9/7,1	8,5/8,8	9,7/10,5	23,1/22,5		
Alimentación eléctrica		(U.E.)2x4+T	(U.E.)2x4+T	(U.E.)2x4+T	(U.E.)2x4+T	(U.E.)2x4+T	(U.E.)2x6+T		
Interconexión eléctrica		3x2,5+T	3x2,5+T	3x2,5+T	3x2,5+T	3x2,5+T	3x2,5+T		
Caudal aire	Min - Máx.	m³/h 1.850	2.050	3.050	3.300	3.500	4.650		
Presión sonora		dB (A) 47	50	46	48	50	56		
Dimensiones	Ancho/Fondo/Alto	mm 790/ 290/ 540	790/ 290/ 540	900/330/700	900/330/700	900/330/830	970/370/914		
Peso neto		kg 37	38	55	55	68	98		
Distancias máximas (Total/Vertical)		m 30/15	30/15	50/15	50/15	70/15	115/30		
Conex. Frig. Máx. por unidad interior		m 20	20	25	25	25	70		
Refrigerante	tipo	R410A	R410A	R410A	R410A	R410A	R410A		
Precarga	m	20	20	30	30	50	*		
Carga adicional	gr/m	10	20	20	20	25	*		
Rango de funcionamiento	Refrigeración °C	10+46	10+46	-10+46	-10+46	0+46	-5+46		
	Calefacción °C	-15+24	-15+24	-15+24	-15+24	-15+24	-15+24		

Reservados los derechos a modificar modelos y datos técnicos

MULTISPLIT INVERTER SERIE 2-8

Conectividad de unidades

Unidades Interiores				BTU	kW	Kcal/h				
 ASH 7-9-12-14 MI-LM	7.000	2,0	1.750	●	●	●	●			
	9.000	2,5	2.250	●	●	●	●			
	12.000	3,5	3.000	●	●	●	●			
 ASH 18-24 Ui-MI	14.000	4,0	3.500	—	●	●	●	●		
	18.000	5,0	4.500	—	—	—	—	—	●	
	24.000	7,0	6.000	—	—	—	—	—	—	

Unidades Exteriores		2x1		3x1		4x1		8x1	
Tipo		2 estancias		3 estancias		4 estancias		8 estancias	
Modelos		AOH 14 Ui-MI2	AOH 18 Ui-MI2	AOH 18 Ui-MI3	AOH 24 Ui-MI3	AOH 30 Ui-MI4		AOH 45 Ui-MI8	
Capacidad (kW)	Frío	4.0	5.0	5.4	6.8	8.0		14.0	
	Calor	4.4	5.6	6.8	8.0	9.6		16.0	

Nuevas unidades de pared con estética más compacta y elegante (Modelos MI-LM/Ui-MI)

Con filtros antibacterias y deodorizadores de iones, consiguen un mejor rendimiento energético: todas las combinaciones 2x1 son clase A y con mínimo nivel sonoro.



Modelos		ASH7MI-LM	ASH9MI-LM	ASH12MI-LM	ASH14MI-LM
Código		3NHY8283	3NHY8284	3NHY8285	3NHY8286
Potencia frigorífica	Kcal/h	1.720	2.150	3.010	3.440
	W	2.000	2.500	3.500	4.000
Potencia calorífica	Kcal/h	2.580	2.752	3.440	4.300
	W	3.000	3.200	4.000	5.000
Presión sonora	dB(A)	36/32/29/21	37/33/29/21	40/36/30/21	42/38/33/25
Diámetro tuberías frigoríficas	pulg.	1/4"-3/8"	1/4"-3/8"	1/4"-3/8"	1/4"-1/2"
Dimensiones (Ancho/Fondo/Alto)	mm	840/203/268	840/203/268	840/203/268	840/203/268
Peso neto	Kg	8,5	8,5	8,5	8,5

Modelos		ASH18Ui-MI	ASH24Ui-MI
Código		3NHY8260	3NHY8265
Potencia frigorífica	Kcal/h	4.300	6.020
	W	5.000	7.000
Potencia calorífica	Kcal/h	5.418	6.880
	W	6.300	8.000
Presión sonora	dB(A)	43/37/33/26	49/42/37/33
Diámetro tuberías frigoríficas	pulg.	1/4"-1/2"	1/4"-5/8"
Dimensiones (Ancho/Fondo/Alto)	mm	998/238/320	998/238/320
Peso neto	Kg	14	14



ASH 7/9/12/14 MI-LM
ASH 18/24 Ui-MI

● De serie ○ Opcional

Multisplit Inverter Serie 2-8

COMBINACIONES 2x1

Capacidad expresada en kcal/h. (1 W = 0,86 kcal/h)

Unidad exterior AOH 14 Ui-MI2

FUNCIONAMIENTO EN MODO REFRIGERACIÓN

Unidades interiores		Capacidad nominal de cada unidad (kcal/h)		Capacidad Total (kcal/h) (Nom) (Min-Máx)	Consumo Total (kw) (Nom) (Min-Máx)	SEER	Clasific. Energética
7	7	1.720	1.720	3.439 (1.204-3.783)	1.09 (0.35-1.40)	6.7	A++
7	9	1.677	1.763	3.439 (1.204-3.783)	1.09 (0.35-1.40)	6.6	A++
7	12	1.419	2.021	3.439 (1.204-3.955)	1.05 (0.35-1.47)	6.5	A++
9	9	1.720	1.720	3.439 (1.204-3.869)	1.09 (0.35-1.43)	6.6	A++
9	12	1.462	1.978	3.439 (1.204-4.041)	1.09 (0.35-1.43)	6.5	A++

Unidad exterior AOH 18 Ui-MI2

FUNCIONAMIENTO EN MODO REFRIGERACIÓN

Unidades interiores		Capacidad nominal de cada unidad (kcal/h)		Capacidad Total (kcal/h) (Nom) (Min-Máx)	Consumo Total (kw) (Nom) (Min-Máx)	SEER	Clasific. Energética
7	7	1.806	1.806	3.611 (1.462-4.471)	1.24 (0.35-1.68)	7.0	A++
7	9	1.806	2.150	3.955 (1.462-4.557)	1.26 (0.35-1.79)	6.8	A++
7	12	1.634	2.665	4.299 (1.462-4.815)	1.55 (0.35-1.95)	6.5	A++
7	14	1.548	2.751	4.299 (1.548-4.901)	1.55 (0.40-1.99)	6.5	A++
9	9	2.150	2.150	4.299 (1.462-4.815)	1.56 (0.35-1.95)	6.6	A++
9	12	1.806	2.493	4.299 (1.462-4.901)	1.55 (0.35-1.95)	6.5	A++
9	14	1.720	2.579	4.299 (1.548-4.987)	1.55 (0.40-1.99)	6.4	A++
12	12	2.150	2.150	4.299 (1.462-4.987)	1.56 (0.35-1.99)	6.4	A++

Unidad exterior AOH 18 Ui-MI3

FUNCIONAMIENTO EN MODO REFRIGERACIÓN

Unidades interiores		Capacidad nominal de cada unidad (kcal/h)		Capacidad Total (kcal/h) (Nom) (Min-Máx)	Consumo Total (kw) (Nom) (Min-Máx)	SEER	Clasific. Energética
7	7	1.978	1.978	3.955 (1.548-4.299)	1.22 (0.50-1.43)	6.3	A++
7	9	1.978	2.321	4.299 (1.548-4.901)	1.35 (0.50-1.81)	6.2	A++
7	12	1.702	2.597	4.299 (1.548-5.245)	1.34 (0.50-2.06)	6.2	A++
7	14	1.616	2.941	4.557 (1.548-5.675)	1.34 (0.50-2.06)	6.1	A++
9	9	2.150	2.150	4.299 (1.548-5.331)	1.35 (0.50-2.06)	6.2	A++
9	12	1.874	2.425	4.299 (1.548-5.417)	1.35 (0.50-2.06)	6.2	A++
9	14	1.780	2.777	4.557 (1.548-5.761)	1.35 (0.50-2.06)	6.1	A++
12	12	2.193	2.193	4.385 (1.548-5.417)	1.35 (0.50-2.06)	6.1	A++
12	14	2.072	2.485	4.557 (1.548-5.761)	1.35 (0.50-2.06)	6.1	A++

Unidad exterior AOH 24 Ui-MI3

FUNCIONAMIENTO EN MODO REFRIGERACIÓN

Unidades interiores		Capacidad nominal de cada unidad (kcal/h)		Capacidad Total (kcal/h) (Nom) (Min-Máx)	Consumo Total (kw) (Nom) (Min-Máx)	SEER	Clasific. Energética
7	7	1.978	1.720	3.955 (1.548-4.299)	1.20 (0.50-1.40)	6.3	A++
7	9	1.978	2.321	4.299 (1.548-4.901)	1.36 (0.50-1.78)	6.2	A++
7	12	2.046	2.941	4.987 (1.548-5.245)	1.70 (0.50-1.97)	6.1	A++
7	14	2.038	3.551	5.589 (1.548-6.191)	1.91 (0.50-2.46)	6.0	A+
7	18	1.788	3.886	5.675 (1.548-6.706)	1.91 (0.50-2.87)	5.9	A+
9	9	2.364	2.364	4.729 (1.548-5.331)	1.55 (0.50-2.02)	6.1	A++
9	12	2.399	2.932	5.331 (1.548-5.847)	1.90 (0.50-2.45)	5.9	A+
9	14	2.287	3.388	5.675 (1.548-6.620)	1.91 (0.50-2.77)	6.0	A+
9	18	2.021	3.740	5.761 (1.548-6.792)	1.91 (0.50-2.87)	5.9	A+
12	12	2.708	2.708	5.417 (1.548-6.191)	1.90 (0.50-2.74)	5.9	A+
12	14	2.605	3.155	5.761 (1.548-6.706)	1.91 (0.50-2.87)	5.9	A+
12	18	2.287	3.474	5.761 (1.548-6.792)	1.92 (0.50-2.87)	5.8	A+

Reservados los derechos a modificar modelos y datos técnicos

MULTISPLIT INVERTER SERIE 2-8

FUNCIONAMIENTO EN MODO CALEFACCIÓN

Unidades interiores		Capacidad nominal de cada unidad (kcal/h)		Capacidad Total (kcal/h) (Nom) (Min-Máx)	Consumo Total (kw) (Nom) (Min-Máx)	SCOP	Clasific. Energética
7	7	1.892	1.892	3.783 (946-4.643)	1.03 (0.25-1.78)	4.1	A+
7	9	1.849	1.935	3.783 (946-4.643)	1.03 (0.25-1.78)	4.1	A+
7	12	1.677	2.107	3.783 (946-4.729)	1.02 (0.25-1.76)	4.0	A+
9	9	1.892	1.892	3.783 (946-4.643)	1.03 (0.25-1.78)	4.0	A+
9	12	1.720	2.064	3.783 (946-4.729)	1.02 (0.25-1.76)	4.0	A+

FUNCIONAMIENTO EN MODO CALEFACCIÓN

Unidades interiores		Capacidad nominal de cada unidad (kcal/h)		Capacidad Total (kcal/h) (Nom) (Min-Máx)	Consumo Total (kw) (Nom) (Min-Máx)	SCOP	Clasific. Energética
7	7	2.321	2.321	4.643 (1.548-5.159)	1.24 (0.50-1.61)	4.1	A+
7	9	2.150	2.579	4.729 (1.548-5.159)	1.36 (0.50-1.87)	4.1	A+
7	12	1.978	2.837	4.815 (1.548-5.245)	1.38 (0.50-1.88)	4.0	A+
7	14	1.935	2.880	4.815 (1.634-5.331)	1.35 (0.55-1.86)	4.0	A+
9	9	2.407	2.407	4.815 (1.548-5.245)	1.41 (0.50-1.90)	4.1	A+
9	12	2.107	2.708	4.815 (1.548-5.331)	1.38 (0.50-1.88)	4.0	A+
9	14	2.021	2.794	4.815 (1.634-5.417)	1.35 (0.55-1.86)	4.0	A+
12	12	2.407	2.407	4.815 (1.548-5.417)	1.34 (0.50-1.84)	4.0	A+

FUNCIONAMIENTO EN MODO CALEFACCIÓN

Unidades interiores		Capacidad nominal de cada unidad (kcal/h)		Capacidad Total (kcal/h) (Nom) (Min-Máx)	Consumo Total (kw) (Nom) (Min-Máx)	SCOP	Clasific. Energética
7	7	2.321	2.321	4.643 (1.720-5.245)	1.59 (0.52-1.93)	4.1	A+
7	9	2.364	2.794	5.245 (1.720-5.503)	1.87 (0.52-2.06)	4.1	A+
7	12	2.227	3.190	5.417 (1.720-5.589)	1.98 (0.52-2.06)	4.1	A+
7	14	2.158	3.689	5.847 (1.720-6.105)	1.92 (0.50-2.06)	4.1	A+
9	9	2.708	2.708	5.417 (1.720-5.589)	1.98 (0.52-2.06)	4.1	A+
9	12	2.485	3.018	5.503 (1.720-5.675)	1.99 (0.52-2.06)	4.1	A+
9	14	2.382	3.465	5.847 (1.720-6.191)	1.91 (0.50-2.06)	4.1	A+
12	12	2.751	2.751	5.503 (1.720-5.675)	1.98 (0.52-2.06)	4.1	A+
12	14	2.657	3.190	5.847 (1.720-6.277)	1.90 (0.50-2.06)	4.1	A+

FUNCIONAMIENTO EN MODO CALEFACCIÓN

Unidades interiores		Capacidad nominal de cada unidad (kcal/h)		Capacidad Total (kcal/h) (Nom) (Min-Máx)	Consumo Total (kw) (Nom) (Min-Máx)	SCOP	Clasific. Energética
7	7	2.364	2.364	4.729 (1.720-5.245)	1.55 (0.52-1.93)	4.1	A+
7	9	2.407	2.837	5.245 (1.720-6.019)	1.82 (0.52-2.52)	4.1	A+
7	12	2.476	3.542	6.019 (1.720-6.277)	2.31 (0.52-2.66)	4.1	A+
7	14	2.407	4.127	6.535 (1.720-7.136)	2.28 (0.50-2.87)	4.1	A+
7	18	2.158	4.634	6.792 (1.720-7.136)	2.34 (0.50-2.87)	4.1	A+
9	9	2.837	2.837	5.675 (1.720-6.363)	2.04 (0.52-2.68)	4.1	A+
9	12	2.837	3.439	6.277 (1.720-6.620)	2.43 (0.52-2.87)	4.1	A+
9	14	2.769	4.024	6.792 (1.720-7.136)	2.38 (0.50-2.87)	4.1	A+
9	18	2.442	4.437	6.878 (1.720-7.308)	2.32 (0.50-2.87)	4.1	A+
12	12	3.267	3.267	6.535 (1.720-6.706)	2.54 (0.52-2.87)	4.1	A+
12	14	3.087	3.706	6.792 (1.720-7.222)	2.37 (0.50-2.87)	4.1	A+
12	18	2.751	4.127	6.878 (1.720-7.394)	2.31 (0.50-2.87)	4.1	A+

Multisplit Inverter Serie 2-8

COMBINACIONES 3x1

Capacidad expresada en kcal/h. (1 W = 0,86 kcal/h)

Unidad exterior AOH 18 Ui-MI2

FUNCIONAMIENTO EN MODO REFRIGERACIÓN

Unidades interiores			Capacidad nominal de cada unidad (kcal/h)			Capacidad Total (kcal/h) (Nom) (Min-Máx)	Consumo Total (kw) (Nom) (Min-Máx)	SEER	Clasific. Energética
7	7	7	1.548	1.548	1.548	4.643 (1.548-5.847)	1.35 (0.50-2.06)	6.9	A++
7	7	9	1.462	1.462	1.720	4.643 (1.548-5.847)	1.35 (0.50-2.06)	6.9	A++
7	7	12	1.316	1.316	2.003	4.643 (1.548-5.847)	1.35 (0.50-2.06)	6.7	A++
7	7	14	1.212	1.212	2.218	4.643 (1.720-5.847)	1.35 (0.60-2.06)	6.7	A++
7	9	9	1.384	1.625	1.625	4.643 (1.548-5.847)	1.35 (0.50-2.06)	6.8	A++
7	9	12	1.255	1.479	1.909	4.643 (1.548-5.847)	1.35 (0.50-2.06)	6.7	A++
7	9	14	1.161	1.358	2.124	4.643 (1.720-5.847)	1.35 (0.60-2.06)	6.7	A++
9	9	9	1.548	1.548	1.548	4.643 (1.548-5.847)	1.35 (0.50-2.06)	6.8	A++
9	9	12	1.410	1.410	1.823	4.643 (1.548-5.847)	1.35 (0.50-2.06)	6.7	A++

Unidad exterior AOH 24 Ui-MI3

FUNCIONAMIENTO EN MODO REFRIGERACIÓN

Unidades interiores			Capacidad nominal de cada unidad (kcal/h)			Capacidad Total (kcal/h) (Nom) (Min-Máx)	Consumo Total (kw) (Nom) (Min-Máx)	SEER	Clasific. Energética
7	7	7	1.917	1.917	1.917	5.761 (1.548-6.363)	1.89 (0.50-2.37)	6.4	A++
7	7	9	1.840	1.840	2.167	5.847 (1.548-6.706)	1.94 (0.60-2.87)	6.4	A++
7	7	12	1.702	1.702	2.442	5.847 (1.548-6.964)	1.93 (0.50-2.87)	6.3	A++
7	7	14	1.565	1.565	2.717	5.847 (1.720-7.222)	1.94 (0.60-2.87)	6.2	A++
7	7	18	1.401	1.401	3.044	5.847 (1.720-7.308)	1.94 (0.60-2.87)	6.1	A++
7	9	9	1.745	2.046	2.046	5.847 (1.548-7.050)	1.93 (0.50-2.87)	6.4	A++
7	9	12	1.616	1.900	2.321	5.847 (1.548-7.050)	1.93 (0.50-2.87)	6.2	A++
7	9	14	1.496	1.754	2.597	5.847 (1.720-7.222)	1.94 (0.60-2.87)	6.2	A++
7	9	18	1.341	1.582	2.923	5.847 (1.720-7.308)	1.94 (0.60-2.87)	6.1	A++
7	12	12	1.513	2.167	2.167	5.847 (1.548-7.050)	1.94 (0.50-2.87)	6.2	A++
7	12	14	1.401	2.012	2.433	5.847 (1.720-7.308)	1.94 (0.60-2.87)	6.2	A++
9	9	9	1.952	1.952	1.952	5.847 (1.548-7.050)	1.94 (0.50-2.87)	6.4	A++
9	9	12	1.814	1.814	2.218	5.847 (1.548-7.136)	1.94 (0.50-2.87)	6.2	A++
9	9	14	1.677	1.677	2.485	5.847 (1.720-7.308)	1.94 (0.60-2.87)	6.2	A++
9	9	18	1.522	1.522	2.812	5.847 (1.720-7.308)	1.94 (0.60-2.87)	6.1	A++
9	12	12	1.694	2.072	2.072	5.847 (1.548-7.136)	1.94 (0.50-2.87)	6.2	A++
9	12	14	1.582	1.926	2.339	5.847 (1.720-7.308)	1.94 (0.60-2.87)	6.2	A++
12	12	12	1.952	1.952	1.952	5.847 (1.548-7.136)	1.94 (0.50-2.87)	6.1	A++

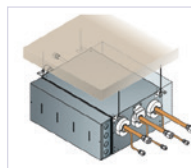
Accesorios 8x1

La caja repartidora o Branch Box permite llevar un solo tubo hasta una distancia máxima de 55 m.

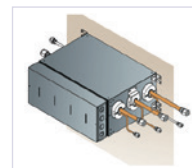
De la caja repartidora hasta la unidad interior no puede haber más de 15 m.

Así se consigue utilizar menos tubo y más distancia, flexibilidad y facilidad en la instalación.

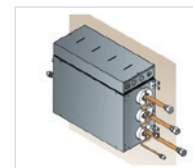
Ejemplos de instalación del Branch Box de 3 zonas



Instalación en techo
Desde el techo se instala en posición horizontal.



Instalación horizontal
Instale la unidad con el lado superior hacia arriba.



Instalación vertical
Instale la unidad con la caja de control mirando hacia arriba

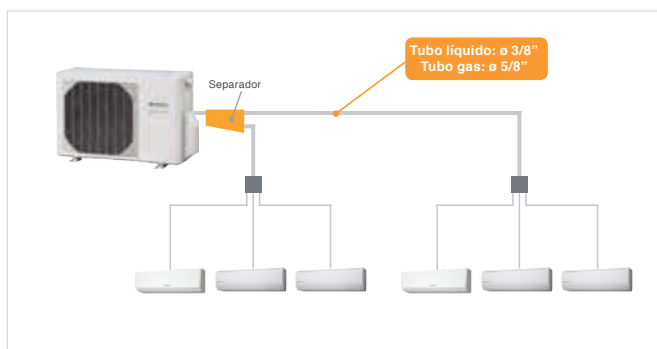
MULTISPLIT INVERTER SERIE 2-8

FUNCIONAMIENTO EN MODO CALEFACCIÓN

Unidades interiores			Capacidad nominal de cada unidad (kcal/h)			Capacidad Total (kcal/h) (Nom) (Min-Máx)	Consumo Total (kw) (Nom) (Min-Máx)	SCOP	Clasific. Energética
7	7	7	1.952	1.952	1.952	5.847 (1.720-6.620)	1.62 (0.50-2.06)	4.3	A+
7	7	9	1.840	1.840	2.167	5.847 (1.720-6.706)	1.62 (0.50-2.06)	4.3	A+
7	7	12	1.702	1.702	2.433	5.847 (1.720-6.706)	1.59 (0.50-2.06)	4.3	A+
7	7	14	1.573	1.573	2.700	5.847 (1.720-6.878)	1.61 (0.50-2.06)	4.3	A+
7	9	9	1.745	2.055	2.055	5.847 (1.720-6.706)	1.60 (0.50-2.06)	4.3	A+
7	9	12	1.625	1.909	2.313	5.847 (1.720-6.792)	1.59 (0.50-2.06)	4.3	A+
7	9	14	1.505	1.771	2.571	5.847 (1.720-6.878)	1.60 (0.50-2.06)	4.3	A+
9	9	9	1.952	1.952	1.952	5.847 (1.720-6.792)	1.59 (0.50-2.06)	4.3	A+
9	9	12	1.823	1.823	2.210	5.847 (1.720-6.792)	1.59 (0.50-2.06)	4.3	A+

FUNCIONAMIENTO EN MODO CALEFACCIÓN

Unidades interiores			Capacidad nominal de cada unidad (kcal/h)			Capacidad Total (kcal/h) (Nom) (Min-Máx)	Consumo Total (kw) (Nom) (Min-Máx)	SCOP	Clasific. Energética
7	7	7	2.235	2.235	2.235	6.706 (1.720-7.394)	1.94 (0.50-2.68)	4.3	A+
7	7	9	2.167	2.167	2.545	6.878 (1.720-7.566)	2.00 (0.50-2.87)	4.2	A+
7	7	12	2.012	2.012	2.855	6.878 (1.720-7.652)	1.99 (0.50-2.80)	4.2	A+
7	7	14	1.857	1.857	3.164	6.878 (1.720-7.910)	1.91 (0.50-2.72)	4.2	A+
7	7	18	1.668	1.668	3.542	6.878 (1.720-7.910)	1.89 (0.50-2.70)	4.2	A+
7	9	9	2.046	2.416	2.416	6.878 (1.720-7.738)	1.99 (0.50-2.87)	4.2	A+
7	9	12	1.917	2.253	2.708	6.878 (1.720-7.824)	1.98 (0.50-2.87)	4.2	A+
7	9	14	1.771	2.081	3.027	6.878 (1.720-7.910)	1.91 (0.50-2.72)	4.2	A+
7	9	18	1.591	1.874	3.413	6.878 (1.720-7.910)	1.89 (0.50-2.69)	4.2	A+
7	12	12	1.788	2.545	2.545	6.878 (1.720-7.824)	1.97 (0.50-2.87)	4.2	A+
7	12	14	1.659	2.373	2.846	6.878 (1.720-7.910)	1.90 (0.50-2.70)	4.2	A+
9	9	9	2.296	2.296	2.296	6.878 (1.720-7.824)	1.98 (0.50-2.87)	4.2	A+
9	9	12	2.141	2.141	2.597	6.878 (1.720-7.910)	1.97 (0.50-2.87)	4.2	A+
9	9	14	1.995	1.995	2.898	6.878 (1.720-7.910)	1.89 (0.50-2.70)	4.2	A+
9	9	18	1.806	1.806	3.276	6.878 (1.720-7.910)	1.87 (0.50-2.68)	4.2	A+
9	12	12	2.012	2.433	2.433	6.878 (1.720-7.910)	1.96 (0.50-2.80)	4.2	A+
9	12	14	1.874	2.270	2.726	6.878 (1.720-7.910)	1.89 (0.50-2.69)	4.2	A+
12	12	12	2.296	2.296	2.296	6.878 (1.720-7.910)	1.95 (0.50-2.78)	4.2	A+


Accesorios

Separador (8x1) UTP-SX248A	Branch Box 2 Zonas UTP-PY02A	Branch Box 3 Zonas UTP-PY03A
3NHY9011	3NHY9008	3NHY9009

Multisplit Inverter Serie 2-8

COMBINACIONES 3x1

Capacidad expresada en kcal/h. (1 W = 0,86 kcal/h)

Unidad exterior AOH 30 Ui-MI4

FUNCIONAMIENTO EN MODO REFRIGERACIÓN

Unidades interiores			Capacidad nominal de cada unidad (kcal/h)			Capacidad Total (kcal/h) (Nom) (Min-Máx)	Consumo Total (kw) (Nom) (Min-Máx)	SEER	Clasific. Energética
7	7	14	1.444	1.926	2.812	6.191 (1.376-7.652)	2.22 (0.68-3.43)	5.9	A+
7	7	18	1.685	1.685	3.508	6.620 (2.407-8.598)	2.22 (0.98-3.55)	5.8	A+
7	7	9	1.556	1.556	3.929	6.706 (2.407-8.684)	2.19 (0.98-3.53)	5.8	A+
7	9	12	1.384	1.384	2.390	6.191 (1.376-7.652)	2.22 (0.68-3.41)	5.9	A+
7	9	14	1.788	2.012	2.717	6.191 (2.407-7.824)	2.22 (0.98-3.56)	5.9	A+
7	9	18	1.634	1.840	3.405	6.620 (2.407-8.512)	2.22 (0.98-3.56)	5.8	A+
7	9	9	1.513	1.702	3.835	6.706 (2.407-8.684)	2.19 (0.98-3.53)	5.8	A+
7	12	12	1.350	1.522	2.253	6.191 (1.376-7.824)	2.22 (0.68-3.54)	5.9	A+
7	12	14	1.685	2.253	2.614	6.277 (2.407-7.910)	2.22 (0.98-3.56)	5.9	A+
7	12	18	1.573	2.089	3.250	6.620 (2.407-8.512)	2.22 (0.98-3.56)	5.8	A+
7	12	9	1.659	1.659	3.680	6.706 (2.407-8.684)	2.19 (0.98-3.56)	5.9	A+
7	14	14	1.298	1.728	2.416	6.277 (2.407-7.996)	2.22 (0.98-3.58)	5.8	A+
7	14	18	1.444	2.416	3.027	6.620 (3.009-8.598)	2.22 (1.17-3.58)	5.8	A+
7	14	9	1.350	2.244	3.499	6.792 (3.009-8.684)	2.20 (1.17-3.58)	5.9	A+
7	18	18	1.238	2.055	2.743	6.706 (3.009-8.684)	2.22 (1.17-3.58)	5.8	A+
7	18	9	1.221	2.743	3.164	6.792 (4.041-8.684)	2.22 (1.27-3.58)	5.7	A+
9	9	9	1.118	2.511	2.064	6.191 (2.407-7.652)	2.22 (0.98-3.42)	5.8	A+
9	9	12	2.064	2.064	2.304	6.191 (2.407-7.824)	2.22 (0.98-3.54)	5.8	A+
9	9	14	1.943	1.943	2.674	6.277 (2.407-7.910)	2.22 (0.98-3.57)	5.9	A+
9	9	18	1.806	1.806	3.310	6.620 (2.407-8.512)	2.22 (0.98-3.56)	5.8	A+
9	9	9	1.487	1.487	3.740	6.706 (2.407-8.684)	2.20 (1.17-3.54)	5.8	A+
9	12	12	1.840	2.175	2.175	6.191 (2.407-7.824)	2.22 (0.98-3.54)	5.7	A+
9	12	14	1.711	2.029	2.536	6.277 (2.407-7.910)	2.22 (0.98-3.57)	5.7	A+
9	12	18	1.582	1.874	3.164	6.620 (2.407-8.512)	2.22 (0.98-3.56)	5.9	A+
9	12	9	1.427	1.694	3.594	6.706 (2.407-8.684)	2.19 (0.98-3.56)	5.9	A+
9	14	14	1.582	2.347	2.347	6.277 (3.009-7.996)	2.22 (1.17-3.58)	5.9	A+
9	14	18	1.496	2.218	2.992	6.706 (3.009-8.598)	2.22 (1.17-3.58)	5.8	A+
9	14	9	1.358	2.012	3.422	6.792 (3.009-8.684)	2.22 (1.27-3.56)	5.9	A+
9	18	18	1.341	2.683	2.683	6.706 (4.041-8.684)	2.22 (1.27-3.58)	5.9	A+
12	12	12	2.089	2.089	2.089	6.277 (2.407-7.910)	2.22 (0.98-3.55)	5.8	A+
12	12	14	1.960	1.960	2.450	6.363 (2.407-7.996)	2.22 (0.98-3.58)	5.8	A+
12	12	18	1.823	1.823	3.070	6.706 (3.009-8.598)	2.22 (1.17-3.57)	5.9	A+
12	12	9	1.651	1.651	3.499	6.792 (3.009-8.684)	2.20 (1.17-3.54)	5.8	A+
12	14	14	1.814	2.270	2.270	6.363 (3.009-8.082)	2.22 (1.17-3.58)	5.8	A+
12	14	18	1.702	2.132	2.872	6.706 (3.009-8.684)	2.22 (1.17-3.58)	5.7	A+
12	18	18	1.556	2.622	2.622	6.792 (4.041-8.684)	2.22 (1.27-3.58)	5.9	A+

MULTISPLIT INVERTER SERIE 2-8

FUNCIONAMIENTO EN MODO CALEFACCIÓN

Unidades interiores			Capacidad nominal de cada unidad (kcal/h)			Capacidad Total (kcal/h) (Nom) (Min-Máx)	Consumo Total (kw) (Nom) (Min-Máx)	SCOP	Clasific. Energética
7	7	14	1.788	2.554	3.568	7.738 (1.548-8.684)	2.66 (0.58-3.53)	3.8	A
7	7	18	2.081	2.081	4.179	8.082 (2.837-9.630)	2.46 (0.87-3.52)	3.8	A
7	7	9	1.952	1.952	4.677	8.168 (2.837-9.888)	2.47 (0.87-3.52)	3.8	A
7	9	12	1.745	1.745	3.061	7.738 (1.548-8.598)	2.69 (0.58-3.51)	3.8	A
7	9	14	2.141	2.528	3.439	7.824 (2.837-8.770)	2.64 (0.87-3.50)	3.8	A
7	9	18	2.003	2.364	4.007	8.082 (2.837-9.716)	2.45 (0.87-3.50)	3.8	A
7	9	9	1.866	2.201	4.548	8.254 (2.837-9.888)	2.46 (0.87-3.51)	3.8	A
7	12	12	1.702	2.003	2.863	7.738 (1.548-8.684)	2.66 (0.58-3.48)	3.8	A
7	12	14	2.003	2.863	3.267	7.910 (2.837-8.856)	2.62 (0.87-3.48)	3.8	A
7	12	18	1.909	2.726	3.826	8.168 (2.837-9.802)	2.44 (0.87-3.47)	3.8	A
7	12	9	2.141	2.141	4.325	8.254 (2.837-10.060)	2.45 (0.87-3.56)	3.8	A
7	14	14	1.616	2.313	3.095	7.996 (2.837-9.114)	2.59 (0.87-3.48)	3.8	A
7	14	18	1.806	3.095	3.603	8.168 (3.181-9.888)	2.42 (0.97-3.52)	3.8	A
7	14	9	1.685	2.880	4.101	8.254 (2.837-10.060)	2.45 (0.87-3.56)	3.8	A
7	18	18	1.530	2.622	3.345	8.254 (3.181-10.318)	2.40 (0.97-3.52)	3.8	A
7	18	9	1.565	3.345	3.800	8.254 (3.697-10.318)	2.40 (1.12-3.52)	3.8	A
9	9	9	1.419	3.035	2.579	7.738 (2.837-8.598)	2.69 (0.87-3.51)	3.8	A
9	9	12	2.579	2.579	2.915	7.738 (2.837-8.684)	2.67 (0.87-3.48)	3.8	A
9	9	14	2.407	2.407	3.327	7.910 (2.837-8.856)	2.63 (0.87-3.48)	3.8	A
9	9	18	2.287	2.287	3.886	8.168 (3.181-9.802)	2.44 (0.97-3.48)	3.8	A
9	9	9	1.935	1.935	4.394	8.254 (3.181-10.060)	2.45 (0.97-3.57)	3.8	A
9	12	12	2.278	2.769	2.769	7.824 (2.837-8.856)	2.65 (0.87-3.52)	3.8	A
9	12	14	2.175	2.640	3.173	7.996 (2.837-9.028)	2.61 (0.87-3.52)	3.8	A
9	12	18	2.029	2.459	3.689	8.168 (3.181-9.802)	2.43 (0.97-3.47)	3.8	A
9	12	9	1.840	2.227	4.179	8.254 (3.181-10.146)	2.44 (0.97-3.55)	3.8	A
9	14	14	2.046	2.975	2.975	7.996 (3.181-9.200)	2.58 (0.97-3.46)	3.8	A
9	14	18	1.909	2.777	3.474	8.168 (3.181-9.974)	2.41 (0.97-3.51)	3.8	A
9	14	9	1.745	2.536	3.972	8.254 (3.697-10.232)	2.42 (1.12-3.57)	3.8	A
9	18	18	1.780	3.233	3.233	8.254 (3.697-10.318)	2.40 (1.12-3.52)	3.8	A
12	12	12	2.640	2.640	2.640	7.910 (2.837-8.856)	2.63 (0.87-3.49)	3.8	A
12	12	14	2.502	2.502	3.001	7.996 (2.837-9.114)	2.59 (0.87-3.49)	3.8	A
12	12	18	2.330	2.330	3.499	8.168 (3.181-9.974)	2.42 (0.97-3.52)	3.8	A
12	12	9	2.132	2.132	3.998	8.254 (3.181-10.146)	2.43 (0.97-3.54)	3.8	A
12	14	14	2.373	2.855	2.855	8.082 (3.181-9.286)	2.40 (0.97-3.50)	3.8	A
12	14	18	2.210	2.648	3.310	8.168 (3.181-9.974)	2.40 (0.97-3.49)	3.8	A
12	18	18	2.064	3.095	3.095	8.254 (3.697-10.318)	2.40 (1.12-3.52)	3.8	A

Multisplit Inverter Serie 2-8

COMBINACIONES 4x1

Capacidad expresada en kcal/h. (1 W = 0,86 kcal/h)

Unidad exterior AOH 30 Ui-MI4

FUNCIONAMIENTO EN MODO REFRIGERACIÓN

Unidades interiores				Capacidad nominal de cada unidad (kcal/h)				Capacidad Total (kcal/h) (Nom) (Min-Máx)	Consumo Total (kw) (Nom) (Min-Máx)	SEER	Clasific. Energética
7	7	7	7	1.659	1.659	1.659	1.659	6.620 (1.376-8.254)	2.20 (0.68-3.41)	6.2	A++
7	7	7	9	1.625	1.625	1.625	1.831	6.706 (1.376-8.426)	2.22 (0.68-3.54)	6.2	A++
7	7	7	12	1.573	1.573	1.573	2.072	6.792 (1.376-8.512)	2.22 (0.68-3.54)	6.1	A++
7	7	7	14	1.462	1.462	1.462	2.407	6.792 (2.407-8.512)	2.22 (0.98-3.56)	6.1	A+
7	7	7	18	1.307	1.307	1.307	2.949	6.878 (2.407-8.684)	2.20 (0.98-3.55)	6.0	A++
7	7	9	9	1.599	1.599	1.797	1.797	6.792 (2.407-8.340)	2.22 (0.98-3.42)	6.2	A++
7	7	9	12	1.530	1.530	1.711	2.021	6.792 (2.407-8.512)	2.22 (0.98-3.55)	6.1	A++
7	7	9	14	1.444	1.444	1.616	2.373	6.878 (2.407-8.598)	2.22 (0.98-3.57)	6.1	A+
7	7	9	18	1.281	1.281	1.436	2.880	6.878 (3.009-8.684)	2.20 (1.17-3.55)	6.0	A++
7	7	12	12	1.479	1.479	1.960	1.960	6.878 (2.407-8.598)	2.22 (0.98-3.55)	6.1	A++
7	7	12	14	1.384	1.384	1.831	2.278	6.878 (2.407-8.598)	2.22 (0.98-3.57)	6.1	A+
7	7	12	18	1.230	1.230	1.642	2.769	6.878 (3.009-8.684)	2.20 (1.17-3.56)	6.0	A+
7	7	14	14	1.290	1.290	2.150	2.150	6.878 (3.009-8.684)	2.22 (1.17-3.58)	6.0	A+
7	7	14	18	1.161	1.161	1.935	2.614	6.878 (3.009-8.684)	2.22 (1.17-3.58)	6.0	A++
7	9	9	9	1.556	1.745	1.745	1.745	6.792 (2.407-8.512)	2.22 (0.98-3.56)	6.2	A++
7	9	9	12	1.513	1.685	1.685	1.995	6.878 (2.407-8.598)	2.22 (0.98-3.56)	6.1	A++
7	9	9	14	1.410	1.573	1.573	2.321	6.878 (3.009-8.684)	2.22 (1.17-3.58)	6.1	A+
7	9	9	18	1.247	1.410	1.410	2.812	6.878 (3.009-8.684)	2.22 (1.17-3.56)	6.0	A++
7	9	12	12	1.444	1.616	1.909	1.909	6.878 (2.407-8.598)	2.22 (0.98-3.56)	6.1	A+
7	9	12	14	1.350	1.513	1.788	2.227	6.878 (3.009-8.684)	2.22 (1.17-3.58)	6.0	A+
7	9	12	18	1.204	1.358	1.608	2.708	6.878 (3.009-8.684)	2.22 (1.17-3.56)	6.0	A+
7	9	14	14	1.273	1.427	2.089	2.089	6.878 (3.009-8.684)	2.22 (1.17-3.58)	6.0	A+
7	9	14	18	1.135	1.281	1.900	2.562	6.878 (4.041-8.684)	2.22 (1.27-3.57)	6.0	A+
7	12	12	12	1.384	1.831	1.831	1.831	6.878 (2.407-8.684)	2.22 (0.98-3.56)	6.0	A+
7	12	12	14	1.298	1.720	1.720	2.141	6.878 (3.009-8.684)	2.22 (1.17-3.58)	6.0	A+
7	12	12	18	1.161	1.548	1.548	2.614	6.878 (3.009-8.684)	2.22 (1.17-3.56)	6.0	A+
7	12	14	14	1.212	1.625	2.021	2.021	6.878 (3.009-8.684)	2.22 (1.17-3.58)	6.0	A++
9	9	9	9	1.720	1.720	1.720	1.720	6.878 (3.009-8.598)	2.22 (1.17-3.56)	6.2	A++
9	9	9	12	1.642	1.642	1.642	1.952	6.878 (3.009-8.598)	2.22 (1.17-3.56)	6.1	A+
9	9	9	14	1.539	1.539	1.539	2.261	6.878 (3.009-8.598)	2.22 (1.17-3.56)	6.0	A+
9	9	9	18	1.376	1.376	1.376	2.751	6.878 (4.041-8.598)	2.22 (1.17-3.56)	6.0	A+
9	9	12	12	1.573	1.573	1.866	1.866	6.878 (3.009-8.598)	2.22 (1.17-3.56)	6.0	A+
9	9	12	14	1.479	1.479	1.745	2.175	6.878 (3.009-8.598)	2.22 (1.17-3.56)	6.0	A+
9	9	12	18	1.324	1.324	1.573	2.657	6.878 (4.041-8.598)	2.22 (1.17-3.56)	6.0	A+
9	9	14	14	1.393	1.393	2.046	2.046	6.878 (4.041-8.598)	2.22 (1.17-3.56)	6.0	A+
9	12	12	12	1.513	1.788	1.788	1.788	6.878 (3.009-8.598)	2.22 (1.17-3.56)	6.0	A+
9	12	12	14	1.427	1.677	1.677	2.098	6.878 (3.009-8.598)	2.22 (1.17-3.56)	6.0	A+
9	12	14	14	1.333	1.591	1.978	1.978	6.878 (4.041-8.598)	2.22 (1.17-3.56)	6.0	A+
12	12	12	12	1.720	1.720	1.720	1.720	6.878 (3.009-8.598)	2.22 (1.17-3.56)	6.0	A+

MULTISPLIT INVERTER SERIE 2-8

FUNCIONAMIENTO EN MODO CALEFACCIÓN

Unidades interiores				Capacidad nominal de cada unidad (kcal/h)				Capacidad Total (kcal/h) (Nom) (Min-Máx)	Consumo Total (kw) (Nom) (Min-Máx)	SCOP	Clasific. Energética
7	7	7	7	2.021	2.021	2.021	2.021	8.082 (1.548-9.286)	2.43 (0.58-3.47)	4.0	A+
7	7	7	9	1.952	1.952	1.952	2.304	8.168 (1.548-9.372)	2.42 (0.58-3.51)	4.0	A+
7	7	7	12	1.840	1.840	1.840	2.631	8.168 (1.548-9.544)	2.41 (0.58-3.55)	4.0	A+
7	7	7	14	1.754	1.754	1.754	3.001	8.254 (2.837-9.716)	2.38 (0.87-3.56)	4.0	A+
7	7	7	18	1.608	1.608	1.608	3.439	8.254 (2.837-10.318)	2.27 (0.87-3.56)	4.0	A+
7	7	9	9	1.874	1.874	2.210	2.210	8.168 (2.837-9.372)	2.41 (0.87-3.44)	4.0	A+
7	7	9	12	1.771	1.771	2.089	2.536	8.168 (2.837-9.544)	2.40 (0.87-3.54)	4.0	A+
7	7	9	14	1.685	1.685	1.986	2.889	8.254 (2.837-9.802)	2.38 (0.87-3.54)	4.0	A+
7	7	9	18	1.548	1.548	1.831	3.327	8.254 (3.181-10.318)	2.27 (0.97-3.55)	4.0	A+
7	7	12	12	1.702	1.702	2.425	2.425	8.254 (2.837-9.716)	2.39 (0.87-3.57)	4.0	A+
7	7	12	14	1.548	1.831	2.296	2.751	8.254 (2.837-9.888)	2.36 (0.87-3.58)	4.0	A+
7	7	12	18	1.608	1.608	2.115	3.173	8.254 (3.181-10.318)	2.27 (0.97-3.58)	4.0	A+
7	7	14	14	1.479	1.479	2.605	2.605	8.254 (3.181-10.146)	2.34 (0.97-3.58)	4.0	A+
7	7	14	18	1.522	1.522	2.416	3.018	8.254 (3.181-10.318)	2.27 (0.97-3.56)	4.0	A+
7	9	9	9	1.410	1.410	2.124	2.124	8.168 (2.837-9.630)	2.40 (0.87-3.54)	4.0	A+
7	9	9	12	1.797	2.124	2.029	2.468	8.254 (2.837-9.716)	2.39 (0.87-3.58)	4.0	A+
7	9	9	14	1.728	2.029	1.917	2.794	8.254 (3.181-9.888)	2.37 (0.97-3.58)	4.0	A+
7	9	9	18	1.625	1.917	1.771	3.216	8.254 (3.181-10.318)	2.27 (0.97-3.58)	4.0	A+
7	9	12	12	1.505	1.771	2.339	2.339	8.254 (2.837-9.802)	2.38 (0.87-3.58)	4.0	A+
7	9	12	14	1.642	1.935	2.218	2.657	8.254 (3.181-9.974)	2.35 (0.97-3.58)	4.0	A+
7	9	12	18	1.436	1.694	2.055	3.078	8.254 (3.181-10.318)	2.27 (0.97-3.58)	4.0	A+
7	9	14	14	1.470	1.737	2.528	2.528	8.254 (3.181-10.146)	2.33 (0.97-3.58)	4.0	A+
7	9	14	18	1.367	1.608	2.347	2.932	8.254 (3.697-10.318)	2.27 (1.12-3.58)	4.0	A+
7	12	12	12	1.556	2.227	2.227	2.227	8.254 (2.837-9.888)	2.37 (0.87-3.58)	4.0	A+
7	12	12	14	1.479	2.115	2.115	2.536	8.254 (3.181-10.060)	2.34 (0.97-3.58)	4.0	A+
7	12	12	18	1.376	1.969	1.969	2.949	8.254 (3.181-10.318)	2.27 (0.97-3.56)	4.0	A+
7	12	14	14	1.410	2.012	2.416	2.416	8.254 (3.181-10.232)	2.32 (0.97-3.58)	4.0	A+
9	9	9	9	2.064	2.064	2.064	2.064	8.254 (3.181-9.716)	2.40 (0.97-3.58)	4.0	A+
9	9	9	12	1.960	1.960	1.960	2.373	8.254 (3.181-9.802)	2.38 (0.97-3.58)	4.0	A+
9	9	9	14	1.857	1.857	1.857	2.700	8.254 (3.181-9.974)	2.36 (0.97-3.58)	4.0	A+
9	9	9	18	1.711	1.711	1.711	3.112	8.254 (3.697-10.318)	2.27 (1.12-3.58)	4.0	A+
9	9	12	12	1.866	1.866	2.261	2.261	8.254 (3.181-9.888)	2.37 (0.97-3.58)	4.0	A+
9	9	12	14	1.771	1.771	2.141	2.571	8.254 (3.181-10.060)	2.35 (0.97-3.58)	4.0	A+
9	9	12	18	1.642	1.642	1.986	2.984	8.254 (3.697-10.318)	2.27 (1.12-3.58)	4.0	A+
9	9	14	14	1.685	1.685	2.442	2.442	8.254 (3.697-10.232)	2.33 (1.12-3.58)	4.0	A+
9	12	12	12	1.780	2.158	2.158	2.158	8.254 (3.181-9.974)	2.36 (0.97-3.58)	4.0	A+
9	12	12	14	1.694	2.055	2.055	2.468	8.254 (3.181-10.146)	2.34 (0.97-3.58)	4.0	A+
9	12	14	14	1.608	1.952	2.347	2.347	8.254 (3.697-10.232)	2.31 (1.12-3.58)	4.0	A+
12	12	12	12	2.064	2.064	2.064	2.064	8.254 (3.181-9.974)	2.35 (0.97-3.58)	4.0	A+

Multisplit Inverter Serie 2-8

COMBINACIONES 5x1

Capacidad expresada en kcal/h. (1 W = 0,86 kcal/h)

Unidad exterior AOH 45 Ui-MI8

FUNCIONAMIENTO EN MODO REFRIGERACIÓN

Unidades interiores					Capacidad nominal de cada unidad (kcal/h)					Capacidad Total (kcal/h) (Nom)	Consumo Total (kw) (Nom)	EER
12	12	12	12	14	2.614	2.614	2.614	2.614	3.044	13.490	5.87	2.67
12	12	12	12	12	2.657	2.657	2.657	2.657	2.657	13.293	5.89	2.62
9	12	12	14	14	1.978	2.640	2.640	3.070	3.070	13.387	5.88	2.65
9	12	12	12	14	2.012	2.683	2.683	2.683	3.121	13.189	5.89	2.60
9	12	12	12	12	2.115	2.812	2.812	2.812	2.812	13.370	5.90	2.64
9	9	14	14	14	1.995	1.995	3.095	3.095	3.095	13.284	5.89	2.62
9	9	12	14	18	1.960	1.960	2.614	3.044	3.912	13.490	5.87	2.67
9	9	12	14	14	2.029	2.029	2.708	3.155	3.155	13.078	5.90	2.58
9	9	12	12	18	1.995	1.995	2.657	2.657	3.981	13.284	5.89	2.62
9	9	12	12	14	2.124	2.124	2.837	2.837	3.302	13.224	5.90	2.61
9	9	12	12	12	2.158	2.158	2.872	2.872	2.872	12.940	5.90	2.55
9	9	9	14	18	2.012	2.012	2.012	3.130	4.015	13.181	5.89	2.60
9	9	9	14	14	2.141	2.141	2.141	3.327	3.327	13.078	5.90	2.58
9	9	9	12	18	2.115	2.115	2.115	2.820	4.213	13.370	5.90	2.64
9	9	9	12	14	2.175	2.175	2.175	2.898	3.379	12.794	5.90	2.52
9	9	9	12	12	2.270	2.270	2.270	3.027	3.027	12.863	5.65	2.65
9	9	9	9	9	1.995	1.995	1.995	1.995	5.314	13.284	5.89	2.62
9	9	9	9	18	2.158	2.158	2.158	2.158	4.308	12.940	5.90	2.55
9	9	9	9	14	2.270	2.270	2.270	2.270	3.525	12.605	5.50	2.67
9	9	9	9	12	2.270	2.270	2.270	2.270	3.027	12.106	5.20	2.71
9	9	9	9	9	2.270	2.270	2.270	2.270	2.270	11.349	4.73	2.79
7	12	14	14	14	1.539	2.640	3.070	3.070	3.070	13.387	5.88	2.65
7	12	12	14	14	1.565	2.683	2.683	3.130	3.130	13.181	5.89	2.60
7	12	12	12	18	1.539	2.640	2.640	2.640	3.947	13.387	5.88	2.65
7	12	12	12	14	1.642	2.820	2.820	2.820	3.284	13.370	5.90	2.64
7	12	12	12	12	1.659	2.855	2.855	2.855	2.855	13.086	5.90	2.58
7	9	14	14	18	1.522	1.960	3.044	3.044	3.912	13.482	5.87	2.67
7	9	14	14	14	1.582	2.029	3.155	3.155	3.155	13.078	5.90	2.58
7	9	12	12	18	1.548	1.995	2.657	3.095	3.981	13.284	5.89	2.62
7	9	12	12	14	1.651	2.124	2.837	3.302	3.302	13.224	5.90	2.61
7	9	12	12	18	1.573	2.029	2.708	2.708	4.058	13.078	5.90	2.58
7	9	12	12	14	1.677	2.158	2.880	2.880	3.353	12.940	5.90	2.55
7	9	12	12	12	1.763	2.270	3.027	3.027	3.027	13.112	5.79	2.63
7	9	9	18	18	1.539	1.978	1.978	3.947	3.947	13.387	5.88	2.65
7	9	9	14	18	1.642	2.115	2.115	3.284	4.213	13.361	5.90	2.63
7	9	9	14	14	1.685	2.175	2.175	3.379	3.379	12.785	5.90	2.52
7	9	9	12	9	1.539	1.978	1.978	2.640	5.262	13.387	5.88	2.65
7	9	9	12	18	1.659	2.141	2.141	2.855	4.273	13.078	5.90	2.58
7	9	9	12	14	1.763	2.270	2.270	3.027	3.525	12.854	5.65	2.65
7	9	9	12	12	1.763	2.270	2.270	3.027	3.027	12.355	5.35	2.69
7	9	9	9	9	1.573	2.029	2.029	2.029	5.408	13.078	5.90	2.58
7	9	9	9	18	1.763	2.270	2.270	2.270	4.531	13.103	5.79	2.63
7	9	9	9	14	1.763	2.270	2.270	2.270	3.525	12.097	5.20	2.71
7	9	9	9	12	1.763	2.270	2.270	2.270	3.027	11.599	4.89	2.76
7	9	9	9	9	1.763	2.270	2.270	2.270	2.270	10.842	4.41	2.86
7	7	14	14	18	1.548	1.548	3.095	3.095	3.981	13.284	5.89	2.62
7	7	14	14	14	1.651	1.651	3.302	3.302	3.302	13.215	5.90	2.61
7	7	12	18	18	1.522	1.522	2.614	3.912	3.912	13.482	5.87	2.67
7	7	12	14	18	1.582	1.582	2.708	3.155	4.058	13.078	5.90	2.58
7	7	12	14	14	1.677	1.677	2.880	3.353	3.353	12.931	5.90	2.55
7	7	12	12	9	1.522	1.522	2.614	2.614	5.219	13.490	5.87	2.67
7	7	12	12	14	1.763	1.763	3.027	3.027	3.525	13.103	5.79	2.63
7	7	12	12	12	1.763	1.763	3.027	3.027	3.027	12.605	5.50	2.67
7	7	9	18	18	1.565	1.565	2.012	4.015	4.015	13.181	5.89	2.60
7	7	9	14	9	1.539	1.539	1.978	3.070	5.262	13.387	5.88	2.65
7	7	9	14	18	1.659	1.659	2.141	3.327	4.273	13.078	5.90	2.58
7	7	9	14	14	1.763	1.763	2.270	3.525	3.525	12.845	5.65	2.64
7	7	9	12	9	1.565	1.565	2.012	2.683	5.357	13.181	5.89	2.60
7	7	9	12	18	1.685	1.685	2.175	2.898	4.342	12.785	5.90	2.52
7	7	9	12	14	1.763	1.763	2.270	3.027	3.525	12.347	5.35	2.68
7	7	9	12	12	1.763	1.763	2.270	3.027	3.027	11.848	5.05	2.73
7	7	9	9	9	1.651	1.651	2.124	2.124	5.666	13.224	5.90	2.61
7	7	9	9	18	1.763	1.763	2.270	2.270	4.531	12.596	5.50	2.66
7	7	9	9	14	1.763	1.763	2.270	2.270	3.525	11.590	4.89	2.76
7	7	9	9	12	1.763	1.763	2.270	2.270	3.027	11.091	4.57	2.82
7	7	9	9	9	1.763	1.763	2.270	2.270	2.270	10.335	4.08	2.95
7	7	7	18	18	1.642	1.642	1.642	4.222	4.222	13.361	5.90	2.63
7	7	7	14	9	1.565	1.565	1.565	3.130	5.365	13.181	5.89	2.60
7	7	7	14	18	1.685	1.685	1.685	3.379	4.342	12.785	5.90	2.52
7	7	7	14	14	1.763	1.763	1.763	3.525	3.525	12.338	5.35	2.68
7	7	7	12	9	1.642	1.642	1.642	2.820	5.623	13.361	5.90	2.63
7	7	7	12	18	1.763	1.763	1.763	3.027	4.531	12.845	5.65	2.64
7	7	7	12	14	1.763	1.763	1.763	3.027	3.525	11.840	5.05	2.73
7	7	7	12	12	1.763	1.763	1.763	3.027	3.027	11.341	4.73	2.79
7	7	7	9	9	1.677	1.677	1.677	2.158	5.743	12.931	5.90	2.55
7	7	7	9	18	1.763	1.763	1.763	2.270	4.531	12.089	5.20	2.70
7	7	7	9	14	1.763	1.763	1.763	2.270	3.525	11.083	4.57	2.82
7	7	7	9	12	1.763	1.763	1.763	2.270	3.027	10.584	4.24	2.90
7	7	7	9	9	1.763	1.763	1.763	2.270	2.270	9.828	3.74	3.06
7	7	7	7	9	1.763	1.763	1.763	1.763	6.044	13.095	5.79	2.63
7	7	7	7	18	1.763	1.763	1.763	1.763	4.531	11.582	4.89	2.75
7	7	7	7	14	1.763	1.763	1.763	1.763	3.525	10.576	4.24	2.90
7	7	7	7	12	1.763	1.763	1.763	1.763	3.027	10.077	3.91	3.00

MULTISPLIT INVERTER SERIE 2-8

FUNCIONAMIENTO EN MODO CALEFACCIÓN

Unidades interiores					Capacidad nominal de cada unidad (kcal/h)					Capacidad Total kcal/h) (Nom)	Consumo Total (kw) (Nom)	EER
12	12	12	12	14	3.018	3.018	3.018	3.018	3.663	15.752	5.98	3.06
12	12	12	12	12	3.078	3.078	3.078	3.078	3.078	15.390	5.98	2.99
9	12	12	14	14	2.287	3.027	3.027	3.671	3.671	15.700	5.98	3.05
9	12	12	12	14	2.330	3.087	3.087	3.087	3.740	15.339	5.98	2.98
9	12	12	12	12	2.450	3.241	3.241	3.241	3.241	15.433	5.87	3.06
9	9	14	14	14	2.296	2.296	3.680	3.680	3.680	15.640	5.98	3.04
9	9	12	14	18	2.287	2.287	3.027	3.663	4.480	15.734	5.98	3.06
9	9	12	14	14	2.339	2.339	3.095	3.757	3.757	15.279	5.98	2.97
9	9	12	12	18	2.330	2.330	3.078	3.078	4.557	15.373	5.98	2.99
9	9	12	12	14	2.459	2.459	3.250	3.250	3.938	15.356	5.70	3.13
9	9	12	12	12	2.485	2.485	3.293	3.293	3.293	14.857	5.43	3.18
9	9	9	14	18	2.330	2.330	2.330	3.749	4.574	15.322	5.98	2.98
9	9	9	14	14	2.459	2.459	2.459	3.947	3.947	15.279	5.56	3.20
9	9	9	12	18	2.450	2.450	2.450	3.250	4.806	15.408	5.87	3.05
9	9	9	12	14	2.493	2.493	2.493	3.302	3.998	14.780	5.32	3.23
9	9	9	12	12	2.554	2.554	2.554	3.379	3.379	14.428	5.16	3.25
9	9	9	9	9	2.321	2.321	2.321	2.321	6.139	15.425	5.98	3.00
9	9	9	9	18	2.485	2.485	2.485	2.485	4.875	14.832	5.43	3.18
9	9	9	9	14	2.554	2.554	2.554	2.554	4.101	14.333	5.11	3.26
9	9	9	9	12	2.571	2.571	2.571	2.571	3.405	13.688	5.07	3.14
9	9	9	9	9	2.571	2.571	2.571	2.571	2.571	12.854	4.60	3.25
7	12	14	14	14	1.806	3.018	3.654	3.654	3.654	15.795	5.98	3.07
7	12	12	14	14	1.840	3.070	3.070	3.723	3.723	15.433	5.98	3.00
7	12	12	12	18	1.831	3.061	3.061	3.061	4.523	15.528	5.98	3.02
7	12	12	12	14	1.935	3.233	3.233	3.233	3.921	15.562	5.87	3.08
7	12	12	12	12	1.960	3.276	3.276	3.276	3.276	15.064	5.56	3.15
7	9	14	14	18	1.797	2.270	3.646	3.646	4.454	15.820	5.98	3.08
7	9	14	14	14	1.840	2.330	3.732	3.732	3.732	15.373	5.98	2.99
7	9	12	12	18	1.831	2.313	3.070	3.714	4.540	15.468	5.98	3.01
7	9	12	12	14	1.943	2.450	3.241	3.929	3.929	15.485	5.70	3.16
7	9	12	12	18	1.935	2.442	3.233	3.233	4.781	15.614	5.98	3.04
7	9	12	12	14	1.960	2.476	3.284	3.284	3.981	14.986	5.43	3.21
7	9	12	12	12	2.021	2.545	3.370	3.370	3.370	14.694	5.23	3.27
7	9	9	18	18	1.831	2.313	2.313	4.531	4.531	15.511	5.98	3.02
7	9	9	14	18	1.935	2.442	2.442	3.921	4.789	15.537	5.87	3.08
7	9	9	14	14	1.969	2.485	2.485	3.989	3.989	14.909	5.32	3.26
7	9	9	12	9	1.823	2.304	2.304	3.052	6.087	15.571	5.98	3.03
7	9	9	12	18	1.960	2.476	2.476	3.276	4.849	15.038	5.56	3.15
7	9	9	12	14	2.021	2.554	2.554	3.379	4.093	14.591	5.16	3.29
7	9	9	12	12	2.038	2.562	2.562	3.396	3.396	13.963	5.08	3.20
7	9	9	9	9	1.866	2.356	2.356	2.356	6.225	15.158	5.98	2.95
7	9	9	9	18	2.021	2.545	2.545	2.545	4.995	14.660	5.23	3.26
7	9	9	9	14	2.038	2.571	2.571	2.571	4.118	13.860	5.07	3.18
7	9	9	9	12	2.038	2.571	2.571	2.571	3.405	13.155	4.75	3.22
7	9	9	9	9	2.038	2.571	2.571	2.571	2.571	12.321	4.33	3.31
7	7	14	14	18	1.823	1.823	3.697	3.697	4.514	15.562	5.98	3.03
7	7	14	14	14	1.935	1.935	3.912	3.912	3.912	15.614	5.70	3.19
7	7	12	18	18	1.814	1.814	3.035	4.497	4.497	15.657	5.98	3.05
7	7	12	14	18	1.857	1.857	3.112	3.766	4.600	15.201	5.98	2.96
7	7	12	14	14	1.960	1.960	3.267	3.964	3.964	15.115	5.43	3.24
7	7	12	12	9	1.814	1.814	3.027	3.027	6.044	15.726	5.98	3.06
7	7	12	12	14	2.021	2.021	3.370	3.370	4.084	14.857	5.23	3.30
7	7	12	12	12	2.029	2.029	3.388	3.388	3.388	14.221	5.11	3.24
7	7	9	18	18	1.857	1.857	2.339	4.591	4.591	15.244	5.98	2.96
7	7	9	14	9	1.814	1.814	2.296	3.680	6.062	15.666	5.98	3.05
7	7	9	14	18	1.952	1.952	2.468	3.964	4.832	15.167	5.56	3.17
7	7	9	14	14	2.021	2.021	2.545	4.084	4.084	14.754	5.16	3.33
7	7	9	12	9	1.849	1.849	2.339	3.095	6.173	15.305	5.98	2.98
7	7	9	12	18	2.012	2.012	2.545	3.370	4.987	14.926	5.32	3.26
7	7	9	12	14	2.029	2.029	2.562	3.396	4.110	14.127	5.08	3.23
7	7	9	12	12	2.038	2.038	2.571	3.405	3.405	13.456	4.91	3.19
7	7	9	9	9	1.952	1.952	2.459	2.459	6.500	15.313	5.70	3.12
7	7	9	9	18	2.029	2.029	2.562	2.562	5.013	14.195	5.11	3.23
7	7	9	9	14	2.038	2.038	2.571	2.571	4.127	13.344	4.75	3.27
7	7	9	9	12	2.038	2.038	2.571	2.571	3.405	12.622	4.46	3.29
7	7	9	9	9	2.038	2.038	2.571	2.571	2.571	11.788	4.10	3.34
7	7	7	18	18	1.943	1.943	1.943	4.798	4.798	15.433	5.87	3.06
7	7	7	14	9	1.840	1.840	1.840	3.732	6.148	15.399	5.98	2.99
7	7	7	14	18	1.978	1.978	1.978	3.998	4.884	14.806	5.32	3.24
7	7	7	14	14	2.029	2.029	2.029	4.101	4.101	14.290	5.08	3.27
7	7	7	12	9	1.935	1.935	1.935	3.241	6.466	15.519	5.87	3.07
7	7	7	12	18	2.021	2.021	2.021	3.379	5.004	14.453	5.16	3.26
7	7	7	12	14	2.038	2.038	2.038	3.405	4.127	13.645	4.91	3.23
7	7	7	12	12	2.038	2.038	2.038	3.405	3.405	12.923	4.60	3.27
7	7	7	9	9	1.969	1.969	1.969	2.485	6.560	14.943	5.43	3.20
7	7	7	9	18	2.038	2.038	2.038	2.571	5.038	13.722	5.07	3.15
7	7	7	9	14	2.038	2.038	2.038	2.571	4.127	12.811	4.46	3.34
7	7	7	9	12	2.038	2.038	2.038	2.571	3.405	12.089	4.21	3.34
7	7	7	9	9	2.038	2.038	2.038	2.571	2.571	11.255	3.90	3.36
7	7	7	7	9	2.021	2.021	2.021	2.021	6.732	14.806	5.23	3.29
7	7	7	7	18	2.038	2.038	2.038	2.038	5.038	13.189	4.75	3.23
7	7	7	7	14	2.038	2.038	2.038	2.038	4.127	12.278	4.21	3.39
7	7	7	7	12	2.038	2.038	2.038	2.038	3.405	11.556	4.00	3.36

Multisplit Inverter Serie 2-8

COMBINACIONES 6x1

Capacidad expresada en kcal/h. (1 W = 0,86 kcal/h)

Unidad exterior AOH 45 Ui-M18

FUNCIONAMIENTO EN MODO REFRIGERACIÓN

Unidades interiores						Capacidad nominal de cada unidad (kcal/h)						Capacidad Total (kcal/h) (Nom)	Consumo Total (kw) (Nom)	EER
9	9	9	9	12	14	1.960	1.960	1.960	1.960	2.614	3.044	13.490	15.69	2,67
9	9	9	9	12	12	1.995	1.995	1.995	1.995	2.657	2.657	13.293	15.46	2,62
9	9	9	9	9	14	2.012	2.012	2.012	2.012	2.012	3.122	13.189	15.34	2,60
9	9	9	9	9	12	2.115	2.115	2.115	2.115	2.115	2.812	13.370	15.55	2,64
9	9	9	9	9	9	2.158	2.158	2.158	2.158	2.158	2.159	12.940	15.05	2,55
7	9	9	12	12	12	1.530	1.978	1.978	2.631	2.631	2.632	13.387	15.57	2,65
7	9	9	9	12	14	1.548	1.995	1.995	1.995	2.657	3.096	13.284	15.45	2,62
7	9	9	9	12	12	1.573	2.029	2.029	2.029	2.708	2.709	13.086	15.22	2,58
7	9	9	9	9	18	1.539	1.978	1.978	1.978	1.978	3.947	13.387	15.57	2,65
7	9	9	9	9	12	1.659	2.141	2.141	2.141	2.141	2.855	13.086	15.22	2,58
7	9	9	9	9	9	1.763	2.270	2.270	2.270	2.270	2.270	13.112	15.25	2,63
7	7	12	12	12	12	1.522	1.522	2.614	2.614	2.614	2.614	13.490	15.69	2,67
7	7	9	12	12	14	1.539	1.539	1.978	2.640	2.640	3.070	13.387	15.57	2,65
7	7	9	12	12	12	1.565	1.565	2.012	2.683	2.683	2.683	13.189	15.34	2,60
7	7	9	9	14	14	1.548	1.548	1.995	1.995	3.095	3.095	13.284	15.45	2,62
7	7	9	9	12	18	1.522	1.522	1.960	1.960	2.614	3.912	13.490	15.69	2,67
7	7	9	9	12	14	1.573	1.573	2.029	2.029	2.708	3.155	13.078	15.21	2,58
7	7	9	9	12	12	1.651	1.651	2.124	2.124	2.837	2.837	13.224	15.38	2,61
7	7	9	9	9	18	1.565	1.565	2.012	2.012	2.012	4.015	13.181	15.33	2,60
7	7	9	9	9	14	1.659	1.659	2.141	2.141	2.141	3.327	13.078	15.21	2,58
7	7	9	9	9	12	1.685	1.685	2.175	2.175	2.175	2.898	12.794	14.88	2,52
7	7	9	9	9	9	1.763	1.763	2.270	2.270	2.270	2.270	12.605	14.66	2,67
7	7	7	12	14	14	1.539	1.539	1.539	2.640	3.070	3.070	13.387	15.57	2,65
7	7	7	12	12	14	1.565	1.565	1.565	2.683	2.683	3.130	13.181	15.33	2,60
7	7	7	12	12	12	1.642	1.642	1.642	2.820	2.820	2.820	13.370	15.55	2,64
7	7	7	9	14	18	1.522	1.522	1.522	1.960	3.044	3.912	13.482	15.68	2,67
7	7	7	9	14	14	1.582	1.582	1.582	2.029	3.155	3.155	13.078	15.21	2,58
7	7	7	9	12	18	1.548	1.548	1.548	1.995	2.657	3.981	13.284	15.45	2,62
7	7	7	9	12	14	1.651	1.651	1.651	2.124	2.837	3.302	13.224	15.38	2,61
7	7	7	9	12	12	1.677	1.677	1.677	2.158	2.880	2.880	12.940	15.05	2,55
7	7	7	9	9	18	1.642	1.642	1.642	2.115	2.115	4.213	13.361	15.54	2,63
7	7	7	9	9	14	1.685	1.685	1.685	2.175	2.175	3.379	12.785	14.87	2,52
7	7	7	9	9	12	1.763	1.763	1.763	2.270	2.270	3.027	12.854	14.95	2,65
7	7	7	9	9	9	1.763	1.763	1.763	2.270	2.270	2.270	12.097	14.07	2,71
7	7	7	7	14	18	1.548	1.548	1.548	1.548	3.095	3.981	13.284	15.45	2,62
7	7	7	7	14	14	1.651	1.651	1.651	1.651	3.302	3.302	13.215	15.37	2,61
7	7	7	7	12	18	1.582	1.582	1.582	1.582	2.708	4.058	13.078	15.21	2,58
7	7	7	7	12	14	1.677	1.677	1.677	1.677	2.880	3.353	12.931	15.04	2,55
7	7	7	7	12	12	1.763	1.763	1.763	1.763	3.027	3.027	13.103	15.24	2,63
7	7	7	7	9	9	1.539	1.539	1.539	1.539	1.978	5.262	13.387	15.57	2,65
7	7	7	7	9	18	1.659	1.659	1.659	1.659	2.141	4.273	13.078	15.21	2,58
7	7	7	7	9	14	1.763	1.763	1.763	1.763	2.270	3.525	12.845	14.94	2,64
7	7	7	7	9	12	1.763	1.763	1.763	1.763	2.270	3.027	12.347	14.36	2,68
7	7	7	7	9	9	1.763	1.763	1.763	1.763	2.270	2.270	11.590	13.48	2,76
7	7	7	7	7	9	1.565	1.565	1.565	1.565	1.565	5.365	13.181	15.33	2,60
7	7	7	7	7	18	1.685	1.685	1.685	1.685	1.685	4.342	12.785	14.87	2,52
7	7	7	7	7	14	1.763	1.763	1.763	1.763	1.763	3.525	12.338	14.35	2,68
7	7	7	7	7	12	1.763	1.763	1.763	1.763	1.763	3.027	11.840	13.77	2,73
7	7	7	7	7	9	1.763	1.763	1.763	1.763	1.763	2.270	11.083	12.89	2,82
7	7	7	7	7	7	1.763	1.763	1.763	1.763	1.763	1.763	10.576	12.30	2,90

Reservados los derechos a modificar modelos y datos técnicos

MULTISPLIT INVERTER SERIE 2-8

FUNCIONAMIENTO EN MODO CALEFACCIÓN

Unidades interiores						Capacidad nominal de cada unidad (kcal/h)						Capacidad Total (kcal/h) (Nom)	Consumo Total (kw) (Nom)	COP
9	9	9	9	12	14	2.278	2.278	2.278	2.278	3.018	3.654	15.786	18.36	3,07
9	9	9	9	12	12	2.321	2.321	2.321	2.321	3.070	3.070	15.425	17.94	3,00
9	9	9	9	9	14	2.330	2.330	2.330	2.330	2.330	3.732	15.373	17.88	2,99
9	9	9	9	9	12	2.450	2.450	2.450	2.450	2.450	3.241	15.476	18.00	3,07
9	9	9	9	9	9	2.485	2.485	2.485	2.485	2.485	2.485	14.900	17.33	3,19
7	9	9	12	12	12	1.823	2.304	2.304	3.052	3.052	3.052	15.580	18.12	3,03
7	9	9	9	12	14	1.831	2.313	2.313	2.313	3.061	3.706	15.519	18.05	3,02
7	9	9	9	12	12	1.866	2.356	2.356	2.356	3.112	3.112	15.158	17.63	2,95
7	9	9	9	9	18	1.823	2.304	2.468	2.468	2.304	4.514	15.562	18.10	3,03
7	9	9	9	9	12	1.960	2.468	2.545	2.545	2.468	3.276	15.107	17.57	3,16
7	9	9	9	9	9	2.021	2.545	3.027	3.027	2.545	2.545	14.754	17.16	3,28
7	7	12	12	12	12	1.814	1.814	2.287	3.035	3.027	3.027	15.726	18.29	3,06
7	7	9	12	12	14	1.814	1.814	2.330	3.095	3.035	3.680	15.674	18.23	3,05
7	7	9	12	12	12	1.849	1.849	2.296	2.296	3.095	3.095	15.313	17.81	2,98
7	7	9	9	14	14	1.823	1.823	2.287	2.287	3.689	3.689	15.614	18.16	3,04
7	7	9	9	12	18	1.814	1.814	2.339	2.339	3.027	4.480	15.709	18.27	3,06
7	7	9	9	12	14	1.857	1.857	2.459	2.459	3.104	3.757	15.253	17.74	2,97
7	7	9	9	12	12	1.952	1.952	2.339	2.339	3.250	3.250	15.322	17.82	3,13
7	7	9	9	9	18	1.849	1.849	2.459	2.459	2.339	4.583	15.296	17.79	2,97
7	7	9	9	9	14	1.952	1.952	2.493	2.493	2.459	3.955	15.244	17.73	3,19
7	7	9	9	9	12	1.978	1.978	2.554	2.554	2.493	3.302	14.746	17.15	3,22
7	7	9	9	9	9	2.029	2.029	1.806	3.018	2.554	2.554	14.281	16.61	3,25
7	7	7	12	14	14	1.806	1.806	1.840	3.078	3.663	3.663	15.769	18.34	3,07
7	7	7	12	12	14	1.840	1.840	1.935	3.241	3.078	3.732	15.408	17.92	3,00
7	7	7	12	12	12	1.935	1.935	1.806	2.278	3.241	3.241	15.528	18.06	3,08
7	7	7	9	14	18	1.806	1.806	1.849	2.330	3.654	4.462	15.803	18.38	3,07
7	7	7	9	14	14	1.849	1.849	1.840	2.321	3.740	3.740	15.348	17.85	2,98
7	7	7	9	12	18	1.840	1.840	1.943	2.450	3.070	4.540	15.442	17.96	3,00
7	7	7	9	12	14	1.943	1.943	1.969	2.485	3.241	3.929	15.451	17.97	3,15
7	7	7	9	12	12	1.969	1.969	1.935	2.442	3.284	3.284	14.952	17.39	3,20
7	7	7	9	9	18	1.935	1.935	1.969	2.485	2.442	4.789	15.502	18.03	3,07
7	7	7	9	9	14	1.969	1.969	2.021	2.554	2.485	3.989	14.875	17.30	3,25
7	7	7	9	9	12	2.021	2.021	2.038	2.571	2.554	3.379	14.548	16.92	3,28
7	7	7	9	9	9	2.038	2.038	1.831	1.831	2.571	2.571	13.817	16.07	3,17
7	7	7	7	14	18	1.831	1.831	1.935	1.935	3.706	4.523	15.537	18.07	3,02
7	7	7	7	14	14	1.935	1.935	1.866	1.866	3.921	3.921	15.580	18.12	3,18
7	7	7	7	12	18	1.866	1.866	1.960	1.960	3.112	4.609	15.176	17.65	2,95
7	7	7	7	12	14	1.960	1.960	2.021	2.021	3.276	3.972	15.081	17.54	3,23
7	7	7	7	12	12	2.021	2.021	1.823	1.823	3.370	3.370	14.814	17.23	3,29
7	7	7	7	9	9	1.823	1.823	1.960	1.960	2.296	6.070	15.640	18.19	3,04
7	7	7	7	9	18	1.960	1.960	2.021	2.021	2.468	4.841	15.133	17.60	3,17
7	7	7	7	9	14	2.021	2.021	2.029	2.029	2.545	4.093	14.711	17.11	3,32
7	7	7	7	9	12	2.029	2.029	2.038	2.038	2.562	3.396	14.084	16.38	3,22
7	7	7	7	9	9	2.038	2.038	1.840	1.840	2.571	2.571	13.293	15.46	3,25
7	7	7	7	7	9	1.840	1.840	1.978	1.978	1.840	6.156	15.373	17.88	2,99
7	7	7	7	7	18	1.978	1.978	2.029	2.029	1.978	4.884	14.771	17.18	3,23
7	7	7	7	7	14	2.029	2.029	2.038	2.038	2.029	4.110	14.247	16.57	3,26
7	7	7	7	7	12	2.038	2.038	2.038	2.038	2.038	3.405	13.594	15.81	3,22
7	7	7	7	7	9	2.038	2.038	2.038	2.038	2.038	2.571	12.759	14.84	3,33
7	7	7	7	7	7	2.038	2.038	2.296	2.296	2.038	2.038	12.226	14.22	3,38

Multisplit Inverter Serie 2-8

COMBINACIONES 7x1

Capacidad expresada en kcal/h. (1 W = 0,86 kcal/h)

Unidad exterior AOH 45 Ui-M18

FUNCIONAMIENTO EN MODO REFRIGERACIÓN

Unidades interiores							Capacidad nominal de cada unidad (kcal/h)							Capacidad Total (kcal/h) (Nom)	Consumo Total (kw) (Nom)	EER
7	9	9	9	9	9	9	1.530	1.978	1.978	1.978	1.978	1.978	1.978	13.387	15,57	2,65
7	7	9	9	9	9	12	1.522	1.522	1.960	1.960	1.960	1.960	2.614	13.490	15,69	2,67
7	7	9	9	9	9	9	1.565	1.565	2.012	2.012	2.012	2.012	2.012	13.189	15,34	2,60
7	7	7	9	9	9	14	1.522	1.522	1.522	1.960	1.960	1.960	3.044	13.490	15,69	2,67
7	7	7	9	9	9	12	1.548	1.548	1.548	1.995	1.995	1.995	2.657	13.284	15,45	2,62
7	7	7	9	9	9	9	1.642	1.642	1.642	2.115	2.115	2.115	2.115	13.370	15,55	2,64
7	7	7	7	9	12	12	1.539	1.539	1.539	1.539	1.978	2.640	2.640	13.387	15,57	2,65
7	7	7	7	9	9	14	1.548	1.548	1.548	1.548	1.995	1.995	3.095	13.284	15,45	2,62
7	7	7	7	9	9	12	1.573	1.573	1.573	1.573	2.029	2.029	2.708	13.078	15,21	2,58
7	7	7	7	9	9	9	1.659	1.659	1.659	1.659	2.141	2.141	2.141	13.078	15,21	2,58
7	7	7	7	7	12	14	1.539	1.539	1.539	1.539	1.539	2.640	3.070	13.387	15,57	2,65
7	7	7	7	7	12	12	1.565	1.565	1.565	1.565	1.565	2.683	2.683	13.181	15,33	2,60
7	7	7	7	7	9	18	1.522	1.522	1.522	1.522	1.522	1.960	3.912	13.482	15,68	2,67
7	7	7	7	7	9	14	1.582	1.582	1.582	1.582	1.582	2.029	3.155	13.078	15,21	2,58
7	7	7	7	7	9	12	1.651	1.651	1.651	1.651	1.651	2.124	2.837	13.224	15,38	2,61
7	7	7	7	7	9	9	1.685	1.685	1.685	1.685	1.685	2.175	2.175	12.785	14,87	2,52
7	7	7	7	7	7	18	1.548	1.548	1.548	1.548	1.548	1.548	3.981	13.284	15,45	2,62
7	7	7	7	7	7	14	1.651	1.651	1.651	1.651	1.651	1.651	3.302	13.215	15,37	2,61
7	7	7	7	7	7	12	1.677	1.677	1.677	1.677	1.677	1.677	2.880	12.931	15,04	2,55
7	7	7	7	7	7	9	1.763	1.763	1.763	1.763	1.763	1.763	2.270	12.845	14,94	2,64
7	7	7	7	7	7	7	1.763	1.763	1.763	1.763	1.763	1.763	1.763	12.338	14,35	2,68

COMBINACIONES 8x1

Capacidad expresada en kcal/h. (1 W = 0,86 kcal/h)

Unidad exterior AOH 45 Ui-M18

FUNCIONAMIENTO EN MODO REFRIGERACIÓN

Unidades interiores							Capacidad nominal de cada unidad (kcal/h)							Capacidad Total (kcal/h) (Nom)	Consumo Total (kw) (Nom)	EER	
7	7	7	7	7	9	9	1.522	1.522	1.522	1.522	1.522	1.960	1.960	1.522	13.490	15,69	2,67
7	7	7	7	7	7	9	1.548	1.548	1.548	1.548	1.548	1.548	1.995	1.548	13.284	15,45	2,62
7	7	7	7	7	7	12	1.539	1.539	1.539	1.539	1.539	1.539	1.539	1.539	13.387	15,57	2,65
7	7	7	7	7	7	9	1.582	1.582	1.582	1.582	1.582	1.582	1.582	1.582	13.078	15,21	2,58
7	7	7	7	7	7	7	1.651	1.651	1.651	1.651	1.651	1.651	1.651	1.651	13.215	15,37	2,61

MULTISPLIT INVERTER SERIE 2-8

FUNCIONAMIENTO EN MODO CALEFACCIÓN

Unidades interiores							Capacidad nominal de cada unidad (kcal/h)							Capacidad Total (kcal/h) (Nom)	Consumo Total (kw) (Nom)	COP
7	9	9	9	9	9	9	1.823	2.296	2.278	2.278	2.296	2.296	1.978	15.614	5.98	3,04
7	7	9	9	9	9	12	1.806	1.806	2.330	2.330	2.278	2.278	2.614	15.760	5.98	3,07
7	7	9	9	9	9	9	1.849	1.849	1.797	2.261	2.330	2.330	2.012	15.348	5.98	2,98
7	7	7	9	9	9	14	1.797	1.797	1.831	2.313	2.261	2.261	3.044	15.820	5.98	3,08
7	7	7	9	9	9	12	1.831	1.831	1.935	2.442	2.313	2.313	2.657	15.494	5.98	3,01
7	7	7	9	9	9	9	1.935	1.935	1.814	1.814	2.442	2.442	2.115	15.571	5.87	3,09
7	7	7	7	9	12	12	1.814	1.814	1.823	1.823	2.296	3.035	2.640	15.648	5.98	3,04
7	7	7	7	9	9	14	1.823	1.823	1.857	1.857	2.304	2.304	3.095	15.588	5.98	3,03
7	7	7	7	9	9	12	1.857	1.857	1.952	1.952	2.347	2.347	2.708	15.227	5.98	2,96
7	7	7	7	9	9	9	1.952	1.952	1.806	1.806	2.468	2.468	2.141	15.201	5.56	3,18
7	7	7	7	7	12	14	1.806	1.806	1.840	1.840	1.806	3.027	3.070	15.743	5.98	3,06
7	7	7	7	7	12	12	1.840	1.840	1.806	1.806	1.840	3.078	2.683	15.382	5.98	2,99
7	7	7	7	7	9	18	1.806	1.806	1.849	1.849	1.806	2.278	3.912	15.777	5.98	3,07
7	7	7	7	7	9	14	1.849	1.849	1.943	1.943	1.849	2.330	3.155	15.322	5.98	2,98
7	7	7	7	7	9	12	1.943	1.943	1.969	1.969	1.943	2.450	2.837	15.416	5.70	3,15
7	7	7	7	7	9	9	1.969	1.969	1.831	1.831	1.969	2.485	2.175	14.840	5.32	3,24
7	7	7	7	7	7	18	1.831	1.831	1.935	1.935	1.831	1.831	3.981	15.511	5.98	3,02
7	7	7	7	7	7	14	1.935	1.935	1.960	1.960	1.935	1.935	3.302	15.545	5.70	3,17
7	7	7	7	7	7	12	1.960	1.960	2.021	2.021	1.960	1.960	2.880	15.047	5.43	3,22
7	7	7	7	7	7	9	2.021	2.021	2.029	2.029	2.021	2.021	2.270	14.668	5.16	3,31
7	7	7	7	7	7	7	2.029	2.029	1.797	1.797	2.029	2.029	1.763	14.204	5.08	3,25

FUNCIONAMIENTO EN MODO CALEFACCIÓN

Unidades interiores							Capacidad nominal de cada unidad (kcal/h)							Capacidad Total (kcal/h) (Nom)	Consumo Total (kw) (Nom)	COP	
7	7	7	7	7	9	9	1.797	1.797	1.823	1.823	1.797	2.270	1.960	2.270	15.820	18,4	3,08
7	7	7	7	7	7	9	1.823	1.823	1.814	1.814	1.823	1.823	1.995	2.304	15.562	18,1	3,03
7	7	7	7	7	7	12	1.814	1.814	1.849	1.849	1.814	1.814	1.539	3.027	15.717	18,28	3,06
7	7	7	7	7	7	9	1.849	1.849	1.935	1.935	1.849	1.849	1.582	2.339	15.296	17,79	2,97
7	7	7	7	7	7	7	1.935	1.935	1.935	1.935	1.935	1.935	1.651	1.935	15.511	18,04	3,16