

# Split Conductos Inverter Slim LL

## ACF 12-14-18 UiA-LL

### Máxima eficiencia energética

Los modelos de Fuji Electric de impulsión directa se pueden instalar indistintamente en el techo o en el suelo.

### Altura mínima

Las reducidas dimensiones de estas unidades (solo 198 mm de altura) permiten su colocación en espacios reducidos. Incluye la bomba de drenaje de serie.

### Presión estática 0 - 90 Pa

Un gran rango de presión estática disponible. Gracias al motor DC se puede regular por el mando la presión disponible desde 0 hasta 90 Pa. (10 niveles de selección).

### Nuevo kit difusor de aire automático

Incluye rejilla lisa de difusión y direccionamiento de aire que proporciona confort y elegancia a la estancia. Permite direccionar las lamas hacia abajo obteniendo una climatización mas rápida y efectiva.

### Características técnicas

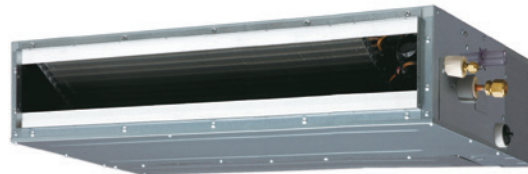
Modelos			ACF 12 UiA-LL	ACF 14 UiA-LL	ACF 18 UiA-LL
Código			3NFE8900	3NFE8905	3NFE8910
Potencia frigorífica		Kcal/h	3.010 (774~3.784)	3.698 (774~4.644)	4.472 (774 ~5.074)
		W	3.500 (900~4.400)	4.300 (900~5.400)	5.200 (900~5.900)
Potencia calorífica		Kcal/h	3.526 (774~4.902)	4.300 (774~5.590)	5.160 (774 ~ 6.450)
		W	4.100 (900~5.700)	5.000 (900~6.500)	6.000 (900~7.500)
Ratio ahorro energético (SEER/SCOP)	Frío / Calor		5,90 / 4,00	5,80 / 3,90	6,20 / 4,10
Clase energética	Frío / Calor		A+/A+	A+/A	A++/A+
Tensión / Fases / Frecuencia		V/nº/Hz	230 / 1 / 50	230 / 1 / 50	230 / 1 / 50
Consumo eléctrico	Frío / Calor	kW	1,05/1,11	1,33/1,34	1,62/1,66
Intensidad máxima de arranque	Frío / Calor	A	7,5/10	9/12,5	9/12,5
Intensidad absorbida	Frío / Calor	A	4,8 / 5,1	6,1 / 6,1	7,2 / 7,4
Alimentación eléctrica			(U.E) 2x2,5+T	(U.E) 2x2,5+T	(U.E) 2x2,5+T
Interconexión eléctrica			3x2,5+T	3x2,5+T	3x2,5+T
Rango presión estática	(Standard)	Pa	(25) 0-90	(25) 0-90	(25) 0-90
Caudal aire ud. interior	Máx.	m³/h	650	800	940
Caudal aire ud. exterior	Máx.	m³/h	1.780	1.910	2.000
Presión sonora ud.interior	A / M / B / SQ	dB(A)	29/28/26/25	32/30/28/26	32/30/29/27
Presión sonora ud. exterior		dB(A)	47	49	50
Dimensiones ud. interior	Ancho/Fondo/Alto	mm	700/620/198	700/620/198	700/620/198
Dimensiones ud. exterior	Ancho/Fondo/Alto	mm	790/300/578	790/300/578	790/300/578
Peso neto u. int / ext.		Kg	19 / 40	19 / 40	23 / 40
Diámetros de tubería	Líquido-Gas	pulg.	1/4"-3/8"	1/4"-1/2"	1/4"-1/2"
Distancias máximas permitidas	Total/Vert.	m	25 / 15	25 / 15	25 / 15
Refrigerante		Tipo	R410A	R410A	R410A
Precarga - Carga adicional		m - gr/m	15 - 20	15 - 20	15 - 20

Reservados los derechos a modificar modelos y datos técnicos

SPLIT CONDUCTOS INVERTER SLIM LL



ACF 12-14 UiA-LL



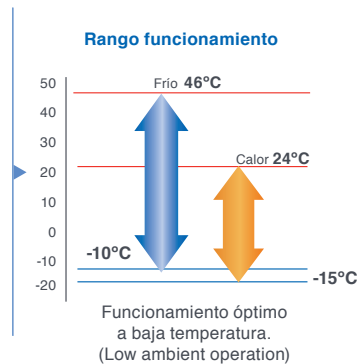
ACF 18 UiA-LL



Mando remoto con termosensor



ACF 12-14-18 UiA-LL



**Accesorios**

Mando simplificado



3NFE9004

Mando inalámbrico + receptor



3NFE9005

Rejilla automática  
ACF 12-14 UiA-LL  
31VF9519



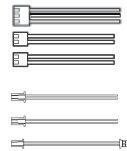
ACF 18 UiA-LL  
31VF9520

Sonda ambiente

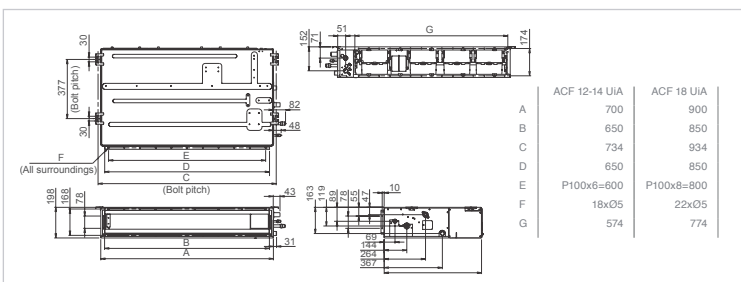


3NFE9017

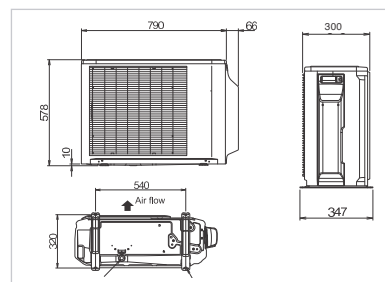
Set conectores externos



4JAG0028



U.I.: ACF 12-14-18 UiA-LL



U.E.: ACF 12-14-18 UiA-LL